

COMMUNE LES BOIS



MODIFICATION DE PEU D'IMPORTANCE

Plan spécial « Rière Le Carré modifié »

Occupation du sol

GEOMETRE OFFICIEL

ETABLI AVEC LES DONNEES
DE LA MENSURATION OFFICIELLE DU

30 AVRIL 2019

PLAN CERTIFIE EXACT A L'INTERIEUR DU PERIMETRE
LE GEOMETRE OFFICIEL

Jean-Bernard Queloz
Ing.-géomètre officiel
2350 Saignelégier

SAIGNELEGIER, LE 12 juillet 2019


SIGNATURE

TIMBRE

AUTORITE COMMUNALE

PUBLICATION

TABLEAU DE SIGNATURES A L'INTERIEUR

ADOpte PAR LE CONSEIL COMMUNAL LE

- 8 JUL. 2019

AU NOM DU CONSEIL COMMUNAL

LE MAIRE

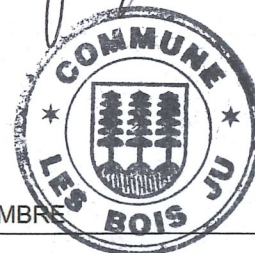
LE SECRETAIRE

LE SECRETAIRE COMMUNAL SOUSSIGNE CERTIFIE
L'EXACTITUDE DES INDICATIONS CI-DESSUS

LES BOIS, LE **- 9 JUL. 2019**


SIGNATURE


TIMBRE



AUTORITE CANTONALE

EXAMEN PREALABLE DU

24 JUIN 2019

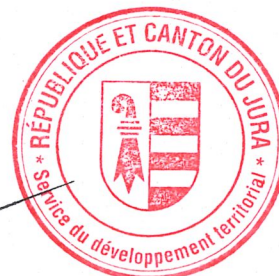
APPROUVE PAR DECISION DU

28 AOUT 2019

SERVICE DU DEVELOPPEMENT TERRITORIAL
SECTION DE L'AMENAGEMENT DU TERRITOIRE
LE CHEF DE SECTION


SIGNATURE

TIMBRE



LEGENDE



Périmètre du plan spécial

AFFECTATIONS



MAa

Zone mixte A, secteur a



AAa

Zone d'activité A, secteur a



ZVA

Zone verte A

ALIGNEMENTS



Alignements aux équipements pour toute construction

EQUIPEMENT DE BASE

Existant

Nouveau



Accès carrossable



Accès piétonnier et vicinal



Arborisation



EQUIPEMENTS DE DETAIL

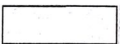
Existant



Accès carrossable

EQUIPEMENTS PRIVES

Existant



Accès privés

A TITRE INDICATIF (informations contraignantes)

Existant



Axe voie ferrée

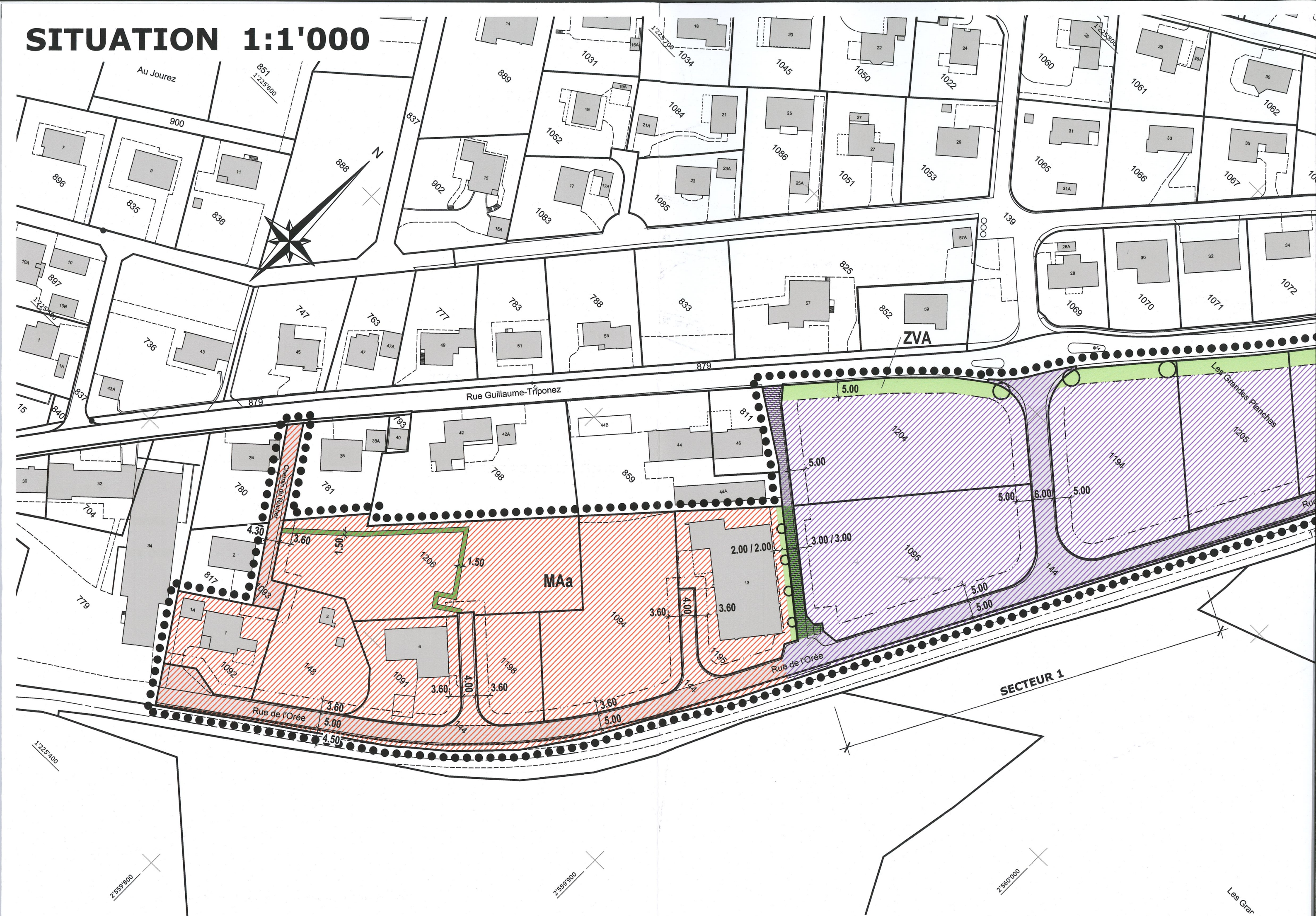
AF TOSCANO



FJO/BC/25.06.2019

K:\742269_Les Bois_lotissement L'Orée\05_PLANS\33_PA\742269_30_ps_occupation du sol.dwg

SITUATION 1:1'000



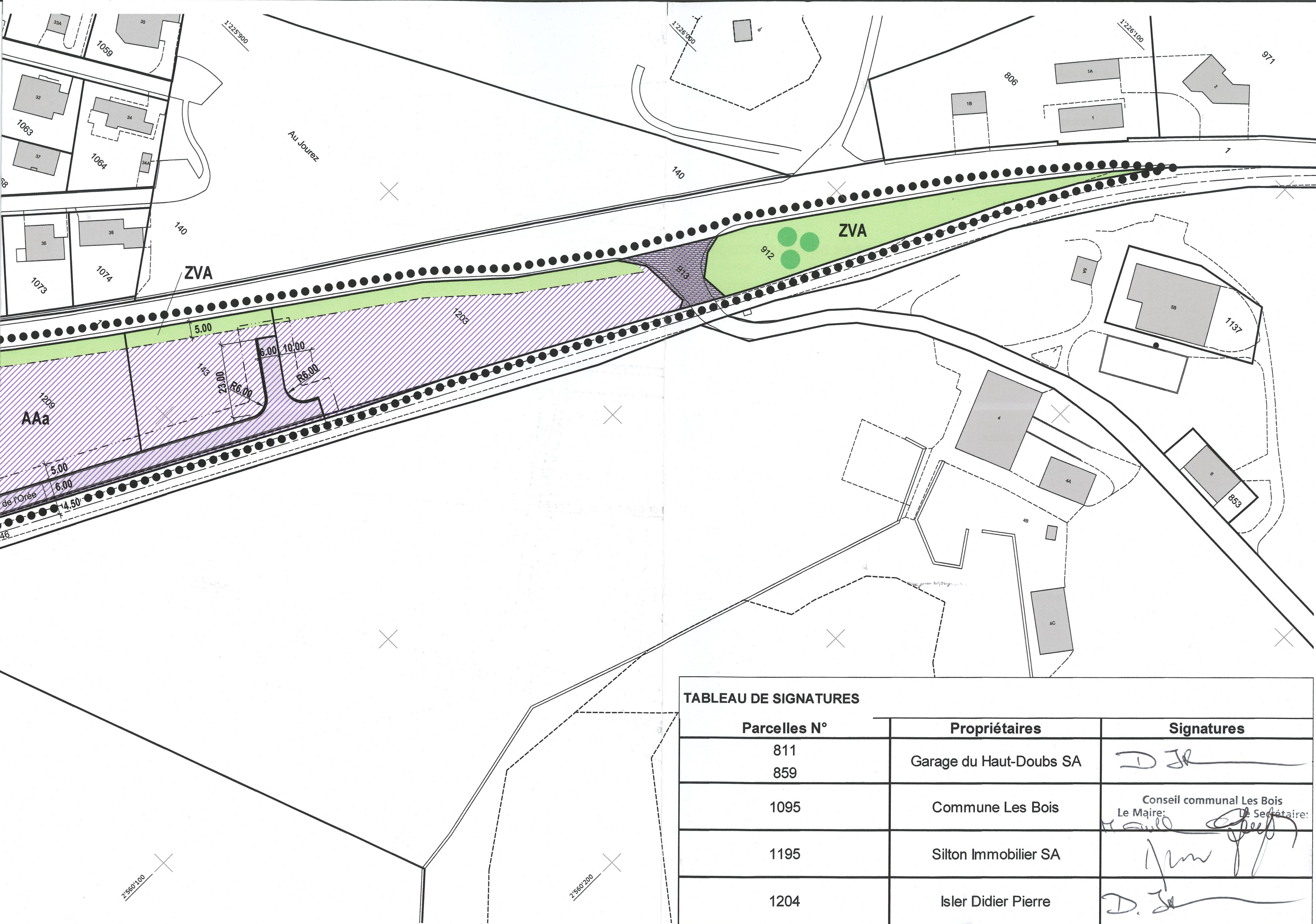

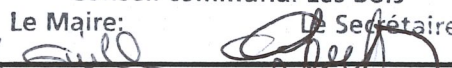




TABLEAU DE SIGNATURES		
Parcelles N°	Propriétaires	Signatures
811 859	Garage du Haut-Doubs SA	
1095	Commune Les Bois	Conseil communal Les Bois Le Maire:  Le Secrétaire: 
1195	Silton Immobilier SA	
1204	Isler Didier Pierre	