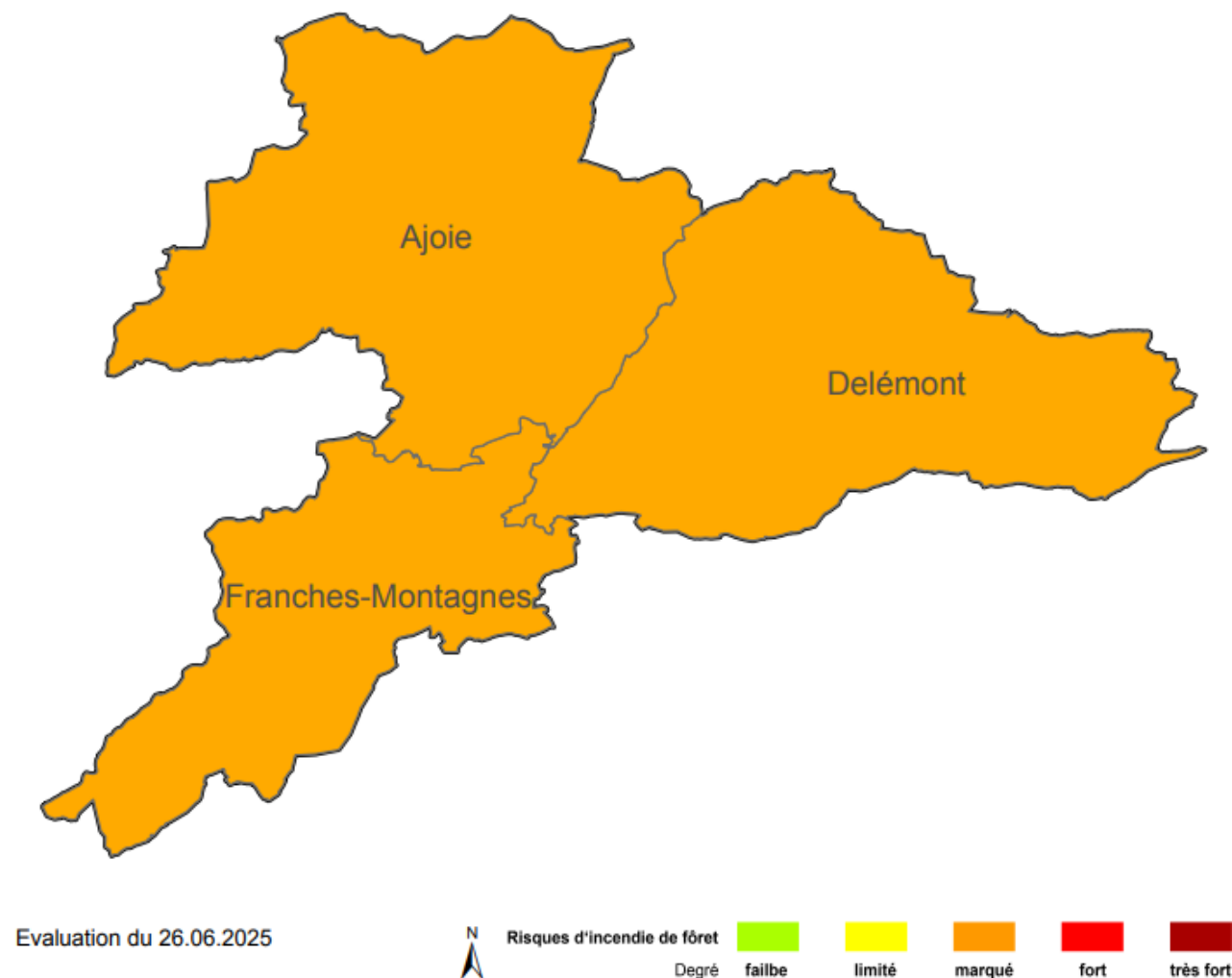


Risque « marqué » dans tout le canton



Degré de danger

Le risque d'incendie de forêt peut être qualifié de « marqué » (degré 3) dans tout le canton du Jura.

Le risque local d'incendie de forêt peut être différent du risque général indiqué, notamment sur les versants ayant une exposition sud-est à sud-ouest, où il a tendance à être plus élevé. En cas de vent et / ou aux endroits présentant une part importante de végétation sèche, le risque d'incendie peut augmenter rapidement.

Mesure prise par les autorités

Appel à la plus grande prudence pour faire du feu, en forêt ou à proximité, en particulier dans les versants exposés sud et ouest. Il convient d'éviter si possible de faire du feu en forêt, cette mesure a prise en vue des nombreuses sorties prévues durant cette période de fin d'année scolaire et du début des vacances.

Description du danger

Dans les régions avec un degré marqué de danger d'incendie de forêt et de broussaille, des incendies de peuvent survenir. La litière au sol peut s'enflammer facilement. Les couches du sol plus profondes sont encore résistantes aux flammes car encore fraîches, mais avec une tendance à s'assécher. L'intensité et la profondeur d'incendie seraient probablement limitées, mais la couche humifère brûlerait en partie. Des feux de cimes sont possibles dans les peuplements avec résineux en présence d'arbres (bas) isolés / groupés, ainsi que dans les versants pentus. La dissémination du feu est possible en cas de vent, notamment dans les peuplements avec résineux.

Le danger local d'incendie peut être différent du danger général d'incendie de forêt. Il peut notamment être plus élevé dans les versants exposés du Sud-Est jusqu'au Sud-Ouest. Dans les versants exposés au vent, le danger d'incendie peut également être plus élevé.

Situation générale

Le temps de la semaine passée s'est montré sec, ensoleillé et très chaud. Les températures étaient très élevées pour la saison. De plus, il y a eu du vent et très peu de précipitations sur l'ensemble du territoire cantonal. Par conséquent, la couche superficielle du sol s'est asséchée. De plus, les nuits ont été chaudes très peu chargées en humidité. La couche herbacée est encore verte, mais s'assèche par endroits offrant plus de matière sèche à brûler. L'inflammabilité varie en fonction de l'intensité de la journée et atteint sa valeur maximale dans l'après-midi.

Le tableau 1 montre les indices calculés par station météo et région de danger ainsi que les niveaux de danger d'incendie déterminés dans le canton du Jura.

District	Station	FFMC	DMC	DC	ISI	BUI	FWI	Degré
Delémont	Delémont	89	53	96	10	53	55	3 - marqué
Franches-Montagnes	La Chaux-de-Fonds	86	45	95	7	45	17	3 - marqué
Ajoie	Fahy	89	46	184	11	57	25	3 - marqué

Les indices indiqués dans le tableau sont ceux du jour et ils peuvent varier rapidement dans les jours qui viennent.

Evolution et tendance

Le temps de ces prochains jours sera sec, ensoleillé et très chaud pour la saison. La nuit, les températures ne descendront pas en dessous de 13°C et atteindront des valeurs maximales journalières de 30-34 °C.

Les quelques orages isolés possibles ne suffiront pas à humidifier la couche supérieure du sol. Les prévisions météo pour la semaine suivante prévoient un temps très chaud. Seules des précipitations isolées sont attendues à partir de lundi.

Des températures élevées pour la saison, un vent faible et des faibles précipitations font que le danger d'incendie de forêt, continue d'augmenter sur l'ensemble du territoire cantonal.