



TRÈS BEAU SITE INDUSTRIEL

**ADRESSE**

Rue Guillaume-Triponez 1, 2336 Les
Bois, Suisse

**CATÉGORIE D'OBJET**

Industrie

**PRIX DE VENTE**

CHF 850'000.-

**DISPONIBLE DÈS**

Sur demande

**SURFACE UTILE**

375 m²

**ANNÉE DE CONSTRUCTION**

1965

**NO DE RÉFÉRENCE**

Guillaume-Triponez 1

**SURFACE DU TERRAIN**

961 m²

Table des matières

Situation du bien	03
Description	04
Description détaillée	07
Photos	08
Documents	17
Contact	24

Nous sommes au service de nos clients, acheteurs ou vendeurs, afin de leur fournir des solutions et des prestations sur mesure.

Nous offrons nos services dans les domaines suivants :

- Recherche d'un bien immobilier
- Analyse d'une affaire immobilière potentielle
- Estimations de la valeur vénale
- Vente de votre propriété
- Vente de nouveaux objets sur plan
- Montage de dossiers, recherche et négociation d'un meilleur financement
- Plan financier détaillé
- Optimisation de votre situation fiscale
- Conseils juridiques en matière de droit matrimonial, successoral, de la propriété, des assurances, etc
- Analyse de votre situation en matière de prévoyance
- Mise en location de biens en vente, avant ou après la vente
- Débarras complet d'appartements et de maisons à vendre

Vous avez des projets ? => Nous vous aidons à les réaliser !

Situation géographique



ADRESSE

Rue Guillaume-Triponez 1, 2336 Les Bois, Suisse



La commune Les Bois se trouve dans le district des Franches-Montagnes au sein du Canton du Jura. Elle se situe à égale distance (env. 12km) de Saignelégier, chef-lieu de district, et de La Chaux-de-Fonds.

Le village Les Bois et son environnement offrent toutes les commodités pratiques d'une collectivité moderne, mais aussi un dynamisme et une chaleur humaine communicatifs, propices à l'épanouissement personnel et professionnel. Vivre aux Bois, c'est bénéficier de la convivialité qui est un trait dominant de la culture jurassienne.

Le bâtiment industriel que nous proposons à la vente se situe à la sortie Ouest du village des Bois, direction La Chaux-de-Fonds. Il est facilement accessible en voiture ou par les véhicules de livraison.

Description

Situé à l'entrée du village des Bois avec une très belle situation et un accès facile, ce bâtiment industriel, en parfait état d'entretien, dispose de plus de 375 m² de surface utile.

Construite en 1965 avec une remise au goût du jour en 1992 et 2000, cette usine a l'avantage de bénéficier d'un quai de déchargement/chargement avec un accès facile pour les camions et de 15 places de parc extérieures.

Les intérieurs sont facilement modulables. Les surfaces sont réparties sur un seul niveau, hormis le local technique qui se trouve au sous-sol et une surface annexe.

Ce site est prêt à accueillir tous types d'activités industrielles ou commerciales et répond parfaitement aux exigences de par son environnement adapté (accès, quai de déchargement/chargement, ampérage puissant, excellente luminosité et parking).

L'esthétisme et la grande luminosité du site offriront une belle carte de visite au futur propriétaire des lieux.

Construction et description générale

Ce site industriel construit en 1965, 1992 et 2000, en excellent état d'entretien, compte plus de 375 m² de surface utile. Les locaux, destinés à un usage mixte, sont actuellement délimités en deux zones.

Accueil/bureaux :

L'accueil de la clientèle et le local administratif sont accessibles de plain-pied par l'entrée principale au sud du bâtiment. Cet espace peut être clairement séparé des ateliers et des éventuelles nuisances sonores provenant des machines et outils de production.

Atelier :

La surface de l'atelier est d'env. 276 m² sur un seul niveau. Nous y retrouvons les sanitaires pour hommes et dames, une cafétéria, un vestiaire avec grand lavabo et bureaux ou salle de conférence.

La parcelle de terrain sur laquelle est érigé le bâtiment compte env. 961 m² de surface aménagée. Une zone goudronnée au sud et à l'est offre un espace de parking pour 7 voitures et une autre zone, à l'ouest, pour 8 voitures. une terrasse est mise à disposition des employés du côté nord-est de la parcelle et d'un jardin au nord-ouest.

Une magnifique opportunité à saisir !

Technique et équipements

- Chaudière à mazout
- Cuve à mazout de 3 x 2'000 litres conforme (à l'intérieur)
- Distribution de la chaleur par radiateurs avec vannes thermostatiques
- Production d'eau chaude reliée
- Alimentation en eau provenant du réseau
- Eaux usées reliées au réseau
- Toit plat en bon état, rénové en 2018
- Fenêtres en PVC double vitrage
- Stores en toile et lamelles alu
- OIBT, le dernier contrôle électrique a été effectué en 2021 (32 ampères)
- Quai de déchargement/chargement
- Cafétéria avec cuisine agencée
- Le site complet est sous alarme
- Distribution de l'air comprimé en place avec compresseur

Dépendances

- Locaux techniques
- 1 vestiaire
- 2 blocs sanitaires 1x hommes et 1x femmes
- 15 places de parc extérieures
- 1 jardin de 120 m²

Infrastructures

Transports en commun :

- Gare CFF Les Bois à 400m, env. 5 min à pied.
- Arrêt de bus Les Bois, Eglise à 300m, env. 3 min à pied.

Commerces :

- Boucherie Bilat SA à 300m, env. 4 min à pied.

Ecoles / Crèche :

- Cycle primaire, aux Bois à 450m, env. 5 min à pied.
- Cycle secondaire, au Noirmont à 7.7km, env. 9 min en voiture et 20 min en transports publics.
- Crèche Croque Pomme à 450m, env. 5 min à pied.

Description détaillée

À propos

No de référence	Guillaume-Triponez 1
Disponible dès	Sur demande
Année de construction	1965
Année de rénovation	2000
N° parcelle	782 du cadastre des Bois
Zone	Zone mixte
Production de chaleur	Chauffage à mazout
Distribution de chaleur	Radiateurs

Offre

Prix de vente	CHF 850'000.–
Valeur d'assurance de l'immeuble	CHF 1'100'000.–

Surface

Surface utile	375 m ²
Surface du terrain	961 m ²
Volume du bâtiment	1'900 m ³

Fonctionnalités

- ✓ Balcon / terrasse
- ✓ Calme
- ✓ Ensoleillé(e)
- ✓ Parking
- ✓ Rez-de-chaussée
- ✓ Vue sur les montagnes

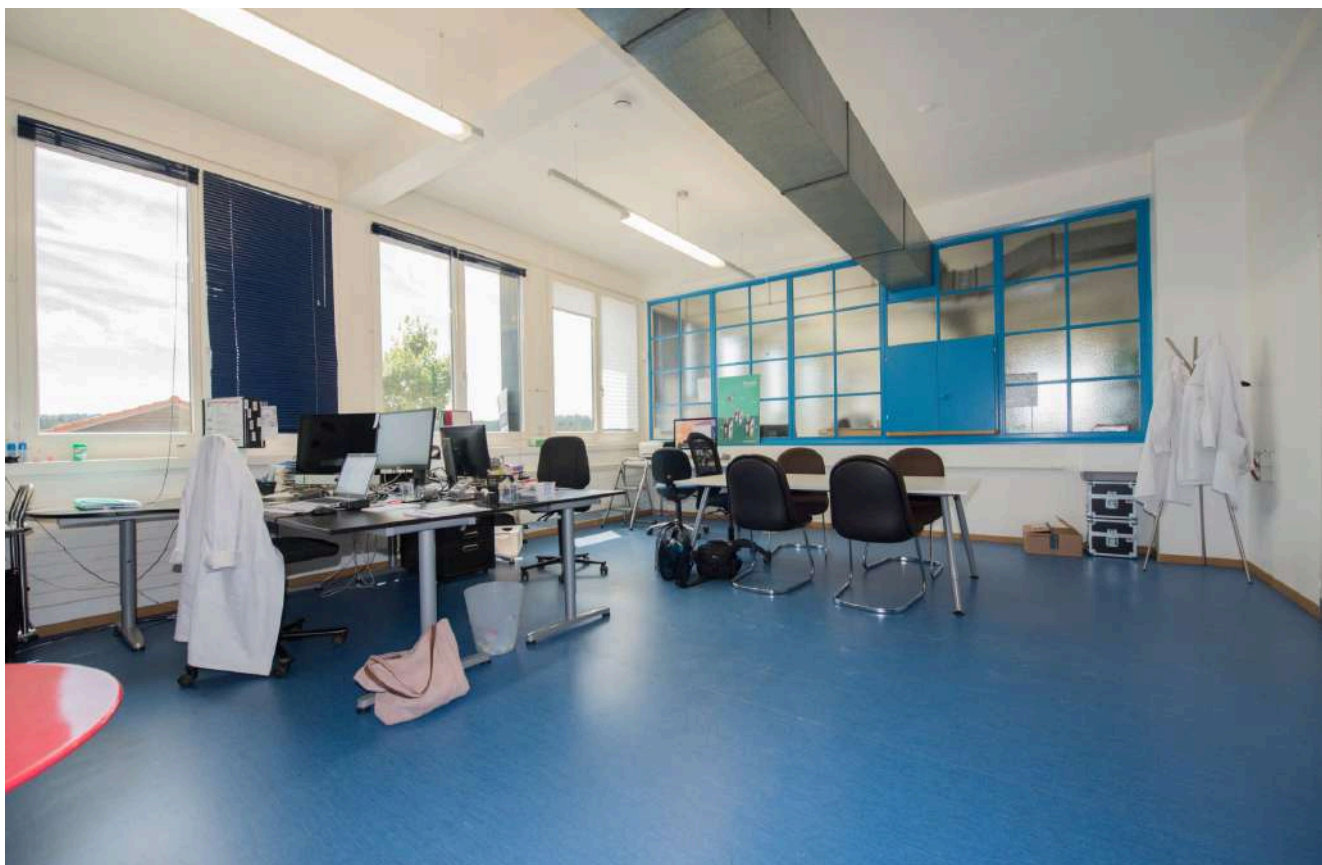
Photos

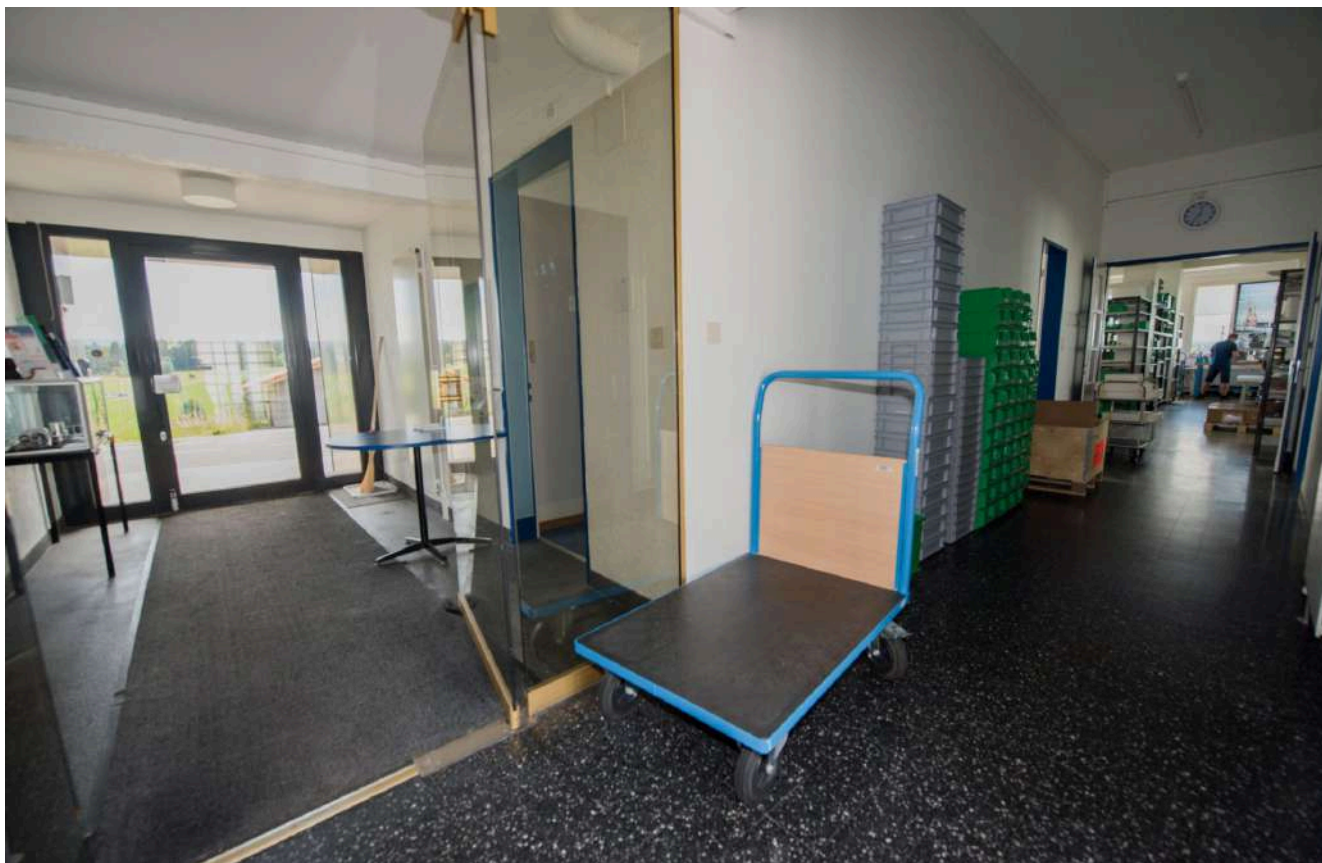








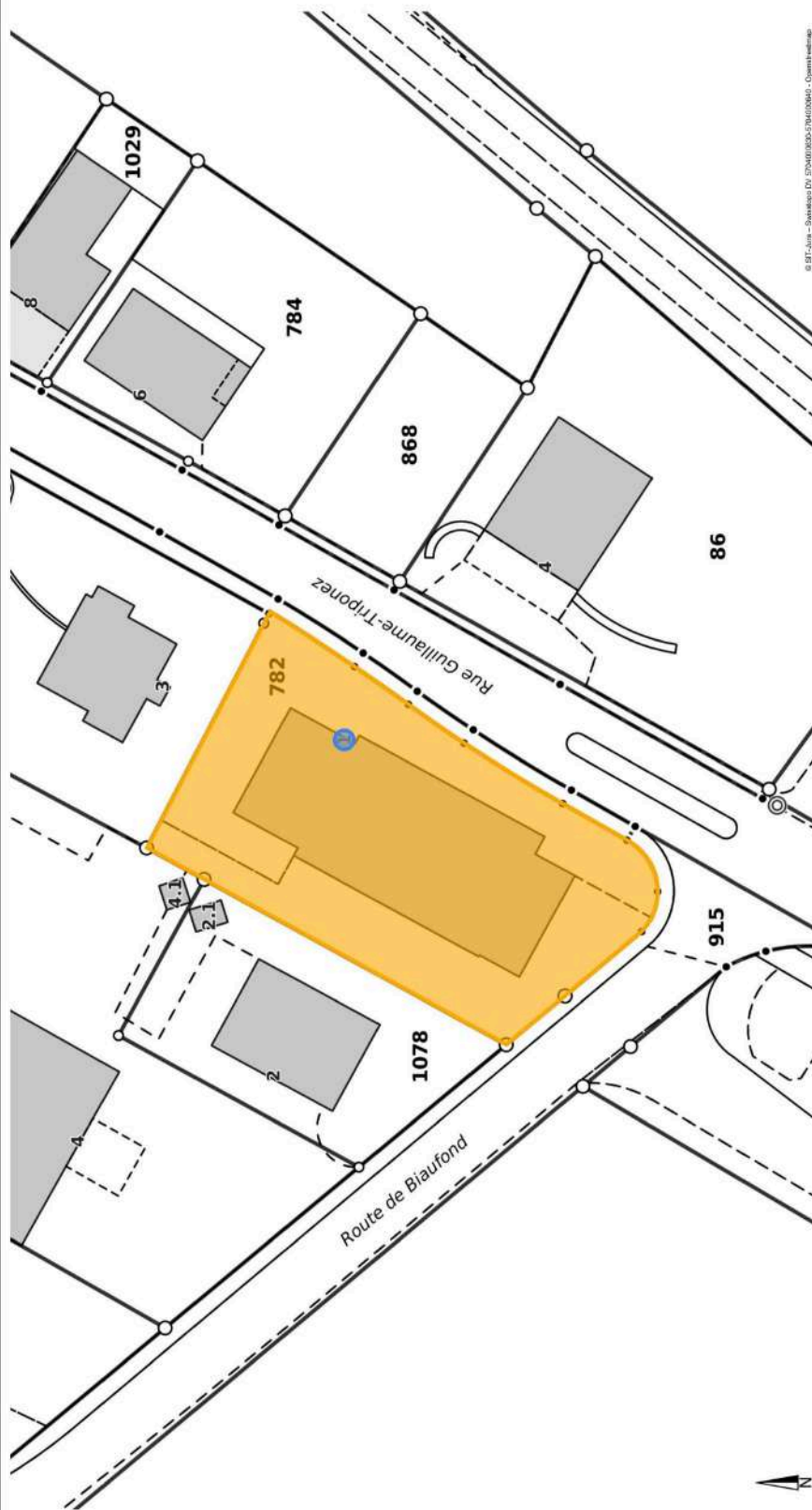












Informations dépourvues de foi publique. Bien que ces renseignements aient été recueillis avec soin, aucune garantie n'est donnée quant à l'exactitude et la mise à jour des données de cette carte ou ce plan.

Impression du : 06.01.2022 10:35:09

Page 1/5



Echelle 1:1000
0 10 20 30m

Informations dépourvues de foi publique. Bien que ces renseignements aient été recueillis avec soin, aucune garantie n'est donnée quant à l'exactitude et la mise à jour des données de cette carte ou ce plan.

Page 1/5

Impression du : 06.01.2022 10:47:12



Echelle 1:1'000
0 10 20 30m

Informations dépourvues de foi publique. Bien que ces renseignements aient été recueillis avec soin, aucune garantie n'est donnée quant à l'exactitude et la mise à jour des données de cette carte ou de plan.

Page 1/5

Impression du : 06.01.2022 10:38:56

Extrait du registre foncier

Bien-fonds Les Bois / 782

Tenue du registre foncier: fédérale Forme de registre foncier: fédérale
Mensuration officielle: fédérale

Attention: les indications marquées d'un "" ne jouissent pas de la foi publique.

Etat descriptif de l'immeuble:

Commune: 6742 Les Bois
No immeuble: 782
E-GRID: CH 78344 40674 36
Parcelle de dépendance:
Lieu-dit / rue*: Rue Guillaume-Triponez
No plan*: 3
No parcelle*:
Surface*: 960 m2
Mutation*:
Genre de culture*:
Bâtiment, 0 m2
Jardin, 0 m2
Autre revêtement dur, 0 m2
Fabrique, 0 m2
Rue Guillaume-Triponez 1, 2336 Les Bois
Bâtiments*:
Mentions de la mens. officielle*:
Valeur officielle*: CHF 505'600.-, 2004/4030
Observations*:

Propriété:

Propriété individuelle
Rubrique volontairement supprimée 18.06.2012 2012/2730/0 Achat

Mentions:

Aucune

Servitudes:

03.09.2004 2004/4119/0 (D) **Parcage** 03.09.2004 2004/4119/0
à la charge de B-F Les Bois/979

Charges foncières:

Aucune

Annotations: (Profitent des cases libres voir droits de gages immobiliers)

Aucune

Droits de gages immobiliers:

03.12.1980 1980/1504/0 **Rang 1, Cédule hypothécaire sur papier au porteur,** 03.12.1980 1980/1504/0
CHF 150'000.-, Intérêt max. 10.0%, ID.1980/117529,
1980/1504, Droit de gage individuel.

* Porteur Banque Coop SA, Bâle



18.06.2012 2012/2730/0
Modification
18.06.2012 2012/2730/0

POLICE D'ASSURANCE No 40765 001

Valable dès le 01.06.2018

E C A • J U R A
ÉTABLISSEMENT CANTONAL D'ASSURANCE
IMMOBILIÈRE ET DE PRÉVENTION



Rubrique volontairement
supprimée

Saignelégier, le 18 janvier 2019

Indice d'assurance

Tiers No :

Preneur d'assurance

135

83982

Rubrique volontairement
supprimée

Bât. 1, Rue Guillaume-Triponez, Les Bois / massif

Taux	Prime	Prévention
		0.19 o/oo

Equipements d'exploitation (compresseur et circuit d'air comprimé, agencement cafétéria, système anti-effraction, mobilier et luminaires, etc.) non assurés = biens mobiliers.

Industries des machines et fabr. d'appareils

volume ECA 1900 m³

Somme assurée Fr. 1'100'000.-, valeur à neuf

Surtaxe (code 7300, industries des machines et fabr. d'appareils)

Rabais bâtiment massif

0.380	418.00	209.00
0.570		
-0.143	469.70	

Prime nette

887.70

209.00

Droit de timbre 5 % de fr. 887.70

44.40

Contribution à la prévention

209.00

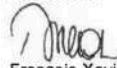
Prime totale

1'141.10

La présente police annule et remplace toute police antérieure.

ECA JURA

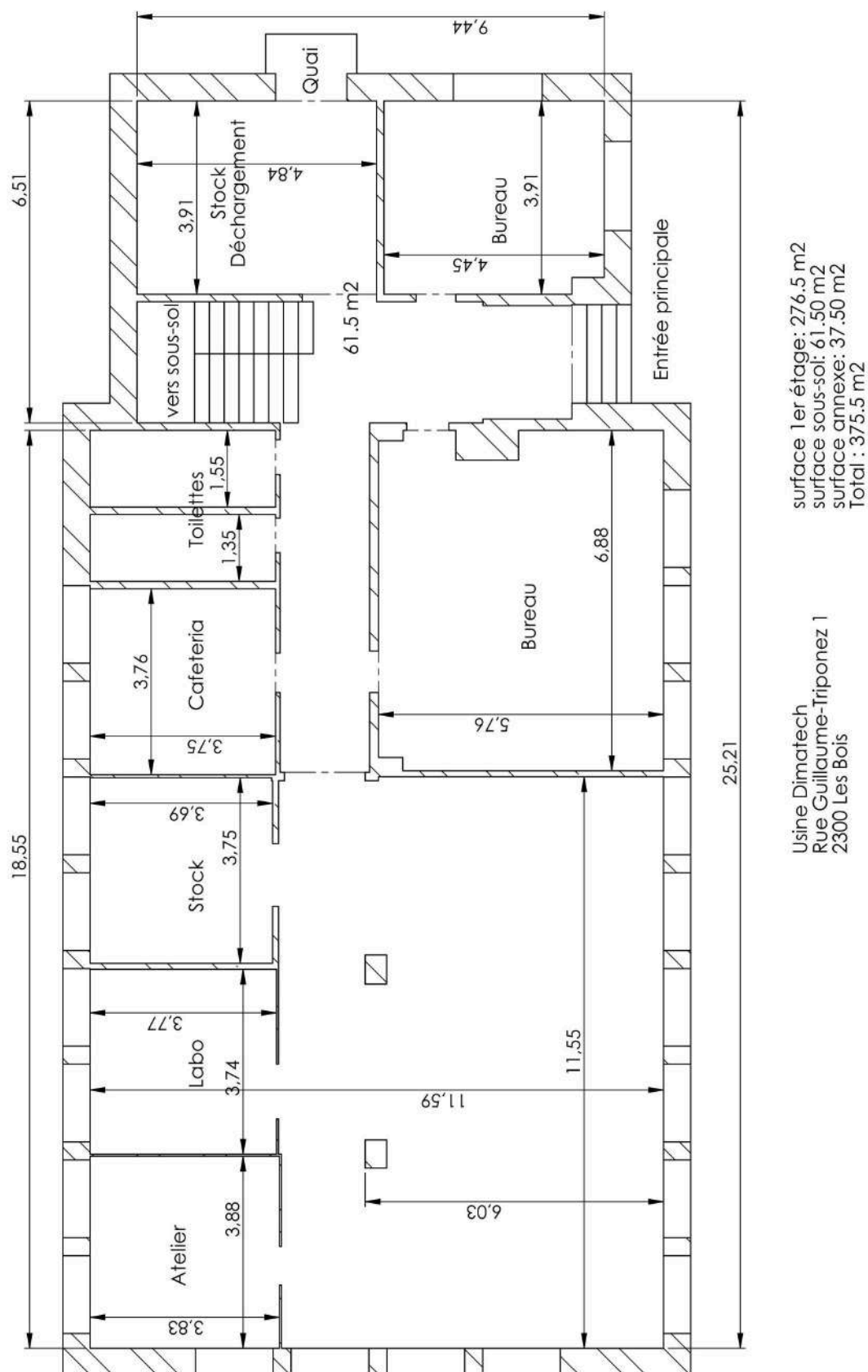
Le directeur



François-Xavier Boillat

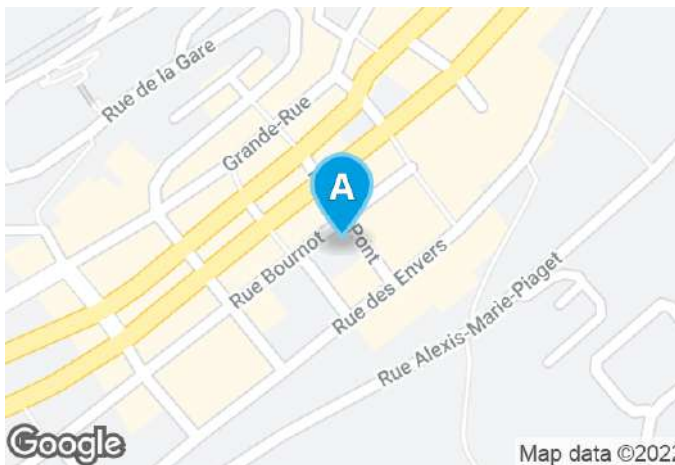
Opposition

Une opposition concernant le contenu de la présente police peut être adressée, dans un délai de 30 jours, à la direction de l'ECA JURA, 2350 Saignelégier. La procédure d'opposition est la condition préalable en vue d'une procédure ultérieure de recours auprès des instances de la juridiction administrative. Le droit d'opposition ne s'applique pas aux surtaxes pour non respect des prescriptions de police du feu.



Usine Dimatech
Rue Guillaume-Triponez 1
2300 Les Bois

Prise de contact



Votre personne de contact

Fabio Angelucci - Hypoimmo SA

T: +41 32 323 48 48

fabio@hypoimmo.ch



Société

Hypoimmo SA

Rue du Pont 6
2400 Le Locle

T: +41 32 323 48 48

info@hypoimmo.ch
www.hypoimmo.ch

Disclaimer

Ce document ne constitue un engagement contractuel. Les indications mentionnées sont données sans engagement et sous réserve de modifications.